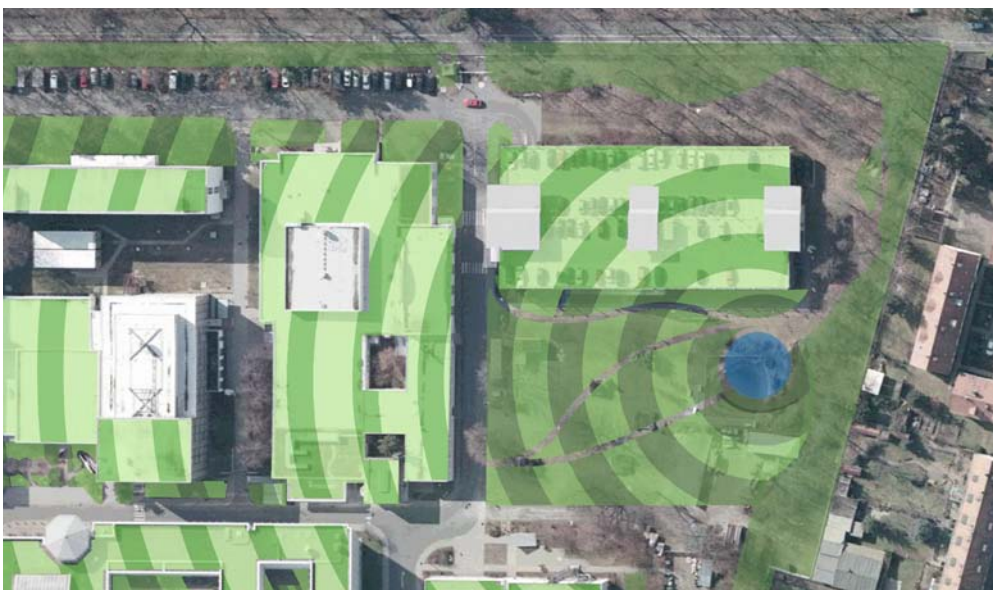
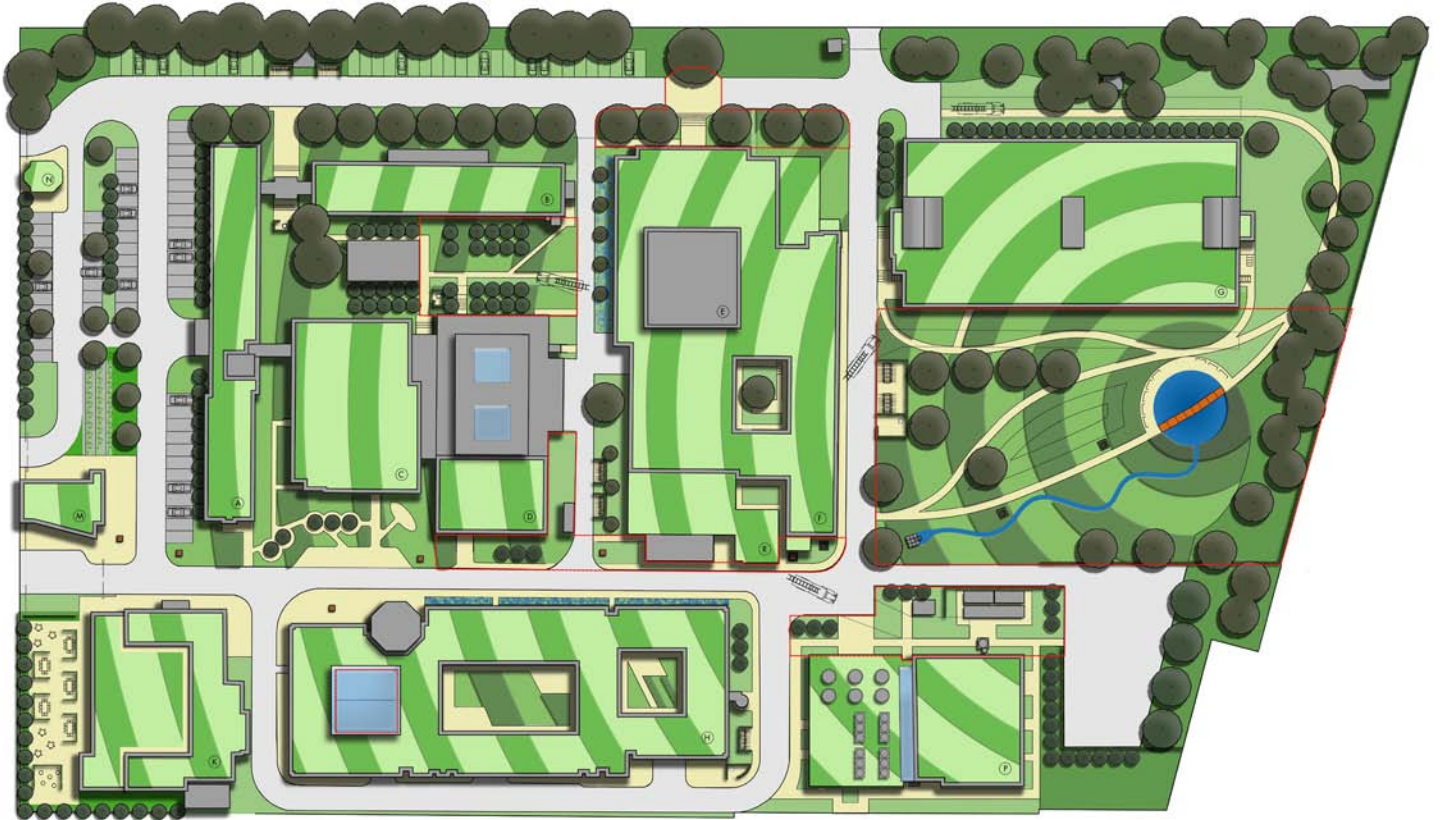




ESOC DARMSTADT

Bauherr ESOC Architekten Heinz Braun Darmstadt
Bauzeit 2007 Gebäudetyp Bürogebäude







ESOC Darmstadt

Ausgehend von einem runden Teich wurden die Kreislinien über alle Baukörper hinweg gezogen und in Form einer extensiven Sedum-Begrünung vom Flugzeug aus wahrnehmbar gemacht. Die 10cm starke Sedum-Begrünung hat den Vorteil Regenwasser zu speichern und zu allen Jahreszeiten ein ansprechendes Kontrast-Bild durch verschiedene Blütenfarben zu ergeben.